



# Baden-Württemberg

Ministerium für Soziales, Gesundheit und Integration  
Landesgesundheitsamt

Referat 73: Gesundheitsschutz, Infektionsschutz und Epidemiologie

## Tagesbericht COVID-19

Datenstand: Mittwoch, 13.07.2022, 16:00 Uhr

COVID-19-Kennwerte Baden-Württemberg		
<b>Bestätigte Fälle</b> 4.033.943 (+22.596*)	<b>7-Tage-Inzidenz°</b> 801,2 (+45,1*) Vorwoche (654,0)	<b>COVID-19-Fälle aktuell auf ITS<sup>ooo</sup></b> 133 (-13*) Vorwoche (120)
<b>Verstorbene**</b> 16.455 (+27*)	<b>7-Tage Hospitalisierungsinzidenz°</b> 5,0 (+0,3*) Vorwoche (3,9)	<b>Anteil COVID-19-Belegungen an Gesamtzahl der betreibbaren ITS- Betten<sup>ooo</sup></b> 6,1% (-0,6%*) Vorwoche (5,5%)
<b>Genesene***</b> 3.750.934 (+10.018*)	<b>Geschätzter 7-Tages R-Wert<sup>oo</sup></b> 1,09 (1,01 - 1,18)	<b>COVID-19-Fälle aktuell auf Normalstation<sup>ooo</sup></b> 1.146 (+10*) Vorwoche (962)
<b>Mindestens einmal Geimpfte</b> 8.396.692 (+183*) 75,6 % (Vorwoche +0 %)"	<b>Grundimmunisiert</b> 8.262.021 (+246*) 74,4 % (Vorwoche +0 %)"	<b>Auffrischimpfungen</b> 7.263.738 (+4.534*) 65,4 % (Vorwoche +0,2 %)"

Abkürzungen: ITS: Intensivtherapiestation

\*Änderung gegenüber dem zuletzt berichteten Wert; \*\* verstorben mit und an COVID-19; \*\*\* Schätzwert; °Kennwert bezogen auf 100.000 Einwohner in Baden-Württemberg; Bezugsgröße: Bevölkerungsstand am 31. Dezember 2020 (Quelle: Statistisches Landesamt Baden-Württemberg); °°Die R-Schätzung bezieht alle übermittelten Fälle mit Erkrankungsbeginn bis 3 Tage vor dem aktuellen Datenstand (0:00 Uhr) mit ein (RKI, [https://www.rki.de/DE/Content/Infekt/EpidBull/Archiv/2020/17/Art\\_02.html](https://www.rki.de/DE/Content/Infekt/EpidBull/Archiv/2020/17/Art_02.html)); °°°Quelle: DIVI-Intensivregister; °°°°Quelle: Deutsche Krankenhausgesellschaft; "Impfquoten bezogen auf die Gesamtbevölkerung und Änderung zur Vorwoche; Im vorliegenden Tagesbericht werden die landesweit einheitlich erfassten und an das RKI übermittelten Daten zu COVID-19-Fällen dargestellt, welche die Referenzdefinition erfüllen (<https://rki.de/covid-19-falldefinition>). Eine FAQ zur Berechnung der Inzidenzen finden Sie hier: <https://www.gesundheitsamt-bw.de/lga/de/fachinformationen/infodienste-newsletter/infektnews/seiten/lagebericht-covid-19/faq-zu-lagebericht/>.

Tabelle 1: COVID-19, Anzahl Fälle, Todesfälle, Änderung zum zuletzt berichteten Wert und Fallzahl/100.000 Einwohner insgesamt sowie Fälle und Fallzahlen/100.000 Einwohner in den letzten 7 Tagen nach Meldekreis, Baden-Württemberg, Stand: 13.07.2022 16:00 Uhr.

Meldekreis	Anzahl der übermittelten Fälle	Differenz übermittelter Fälle+ zum zuletzt berichteten Wert	Fallzahl pro 100.000 Einwohner*	Anzahl der übermittelten Todesfälle**	Differenz der übermittelten Todesfälle** zum zuletzt berichteten Wert	Anzahl gemeldeter Fälle in den letzten 7 Tagen	7-Tage-Inzidenz pro 100.000 Einwohner*
LK Alb-Donau-Kreis	75.032	(+ 357)	37.855,9	249	(+ 3)	1.683	849,1
LK Biberach	81.878	(+ 597)	40.483,6	293	-	2.258	1.116,4
LK Böblingen	144.116	(+ 765)	36.680,3	477	(+ 2)	3.362	855,7
LK Bodenseekreis	77.225	(+ 315)	35.440,4	337	-	1.032	473,6
LK Breisgau-Hochschwarzwald	92.125	(+ 333)	34.781,6	338	(+ 1)	2.051	774,4
LK Calw	57.660	(+ 244)	36.004,0	289	-	1.075	671,2
LK Emmendingen	61.361	(+ 496)	36.773,5	248	(+ 1)	1.693	1.014,6
LK Enzkreis	72.340	(+ 494)	36.214,9	341	(+ 1)	1.183	592,2
LK Esslingen	192.468	(+ 1.225)	36.068,6	828	(+ 1)	4.797	899,0
LK Freudenstadt	45.233	(+ 260)	38.215,2	243	-	1.146	968,2
LK Göppingen	91.128	(+ 480)	35.214,3	393	-	1.439	556,1
LK Heidenheim	51.393	(+ 188)	38.696,1	304	-	938	706,3
LK Heilbronn	132.139	(+ 1.569)	38.150,4	349	(+ 2)	2.748	793,4
LK Hohenlohekreis	43.503	(+ 324)	38.578,5	184	(+ 1)	1.144	1.014,5
LK Karlsruhe	162.370	(+ 1.011)	36.336,4	712	-	4.386	981,5
LK Konstanz	101.022	(+ 551)	35.214,5	431	-	2.123	740,0
LK Lörrach	76.573	(+ 349)	33.461,1	421	-	1.780	777,8
LK Ludwigsburg	183.921	(+ 751)	33.748,8	717	-	2.681	492,0
LK Main-Tauber-Kreis	48.744	(+ 258)	36.736,9	204	-	1.064	801,9
LK Neckar-Odenwald-Kreis	55.830	(+ 458)	38.825,6	216	-	1.497	1.041,1
LK Ortenaukreis	170.293	(+ 832)	39.366,8	848	(+ 2)	3.360	776,7
LK Ostalbkreis	122.706	(+ 665)	39.041,8	593	-	4.128	1.313,4
LK Rastatt	87.654	(+ 608)	37.767,1	377	(+ 1)	2.813	1.212,0
LK Ravensburg	108.513	(+ 474)	37.956,5	225	-	1.753	613,2
LK Rems-Murr-Kreis	155.214	(+ 822)	36.325,6	608	-	3.566	834,6
LK Reutlingen	106.547	(+ 555)	37.060,2	463	-	2.228	775,0
LK Rhein-Neckar-Kreis	189.814	(+ 1.080)	34.622,9	728	-	4.683	854,2
LK Rottweil	56.031	(+ 247)	39.974,7	281	-	942	672,1
LK Schwäbisch Hall	71.163	(+ 275)	35.966,3	352	(+ 8)	1.248	630,7
LK Schwarzwald-Baar-Kreis	81.142	(+ 455)	38.117,7	369	-	1.731	813,2
LK Sigmaringen	54.793	(+ 493)	41.844,0	173	-	1.194	911,8
LK Tübingen	81.558	(+ 654)	35.697,3	257	(+ 1)	1.926	843,0
LK Tuttlingen	55.221	(+ 276)	38.975,3	264	-	1.253	884,4
LK Waldshut	58.731	(+ 286)	34.298,1	323	-	994	580,5
LK Zollernalbkreis	72.254	(+ 431)	38.056,1	247	-	1.919	1.010,7
SK Baden-Baden	18.512	(+ 119)	33.385,6	105	-	575	1.037,0
SK Freiburg im Breisgau	83.986	(+ 293)	36.367,0	269	-	1.614	698,9
SK Heidelberg	48.357	(+ 372)	30.462,8	132	-	1.340	844,1
SK Heilbronn	49.823	(+ 236)	39.398,8	267	-	922	729,1
SK Karlsruhe	103.068	(+ 545)	33.416,3	366	-	2.640	855,9
SK Mannheim	109.711	(+ 442)	35.422,5	488	-	2.222	717,4
SK Pforzheim	47.805	(+ 266)	37.935,7	327	-	664	526,9
SK Stuttgart	207.351	(+ 962)	32.896,9	698	-	3.959	628,1
SK Ulm	47.635	(+ 183)	37.684,4	121	(+ 3)	1.199	948,5
<b>Gesamtergebnis</b>	<b>4.033.943</b>	<b>(+ 22.596)</b>	<b>36.331,9</b>	<b>16.455</b>	<b>(+ 27)</b>	<b>88.953</b>	<b>801,2</b>

\*Bezugsgröße: Bevölkerungsstand am 31. Dezember 2020 (Quelle: Statistisches Landesamt Baden-Württemberg); \*\*Fälle, die mit und an COVID-19 verstorben sind; \*\*\*Datenkorrektur durch das Gesundheitsamt; +Das (-)-Zeichen weist darauf hin, dass eine Differenz von Null oder keine Fälle an das LGA übermittelt wurden.

Weitere Informationen zur kartographischen Darstellung der kreisspezifischen Fälle/100.000 Einwohner finden Sie im Gesundheit satlas Baden-Württemberg [hier](#), der kreisspezifischen Fälle/100.000 Einwohner in den letzten 7 Tagen [hier](#).

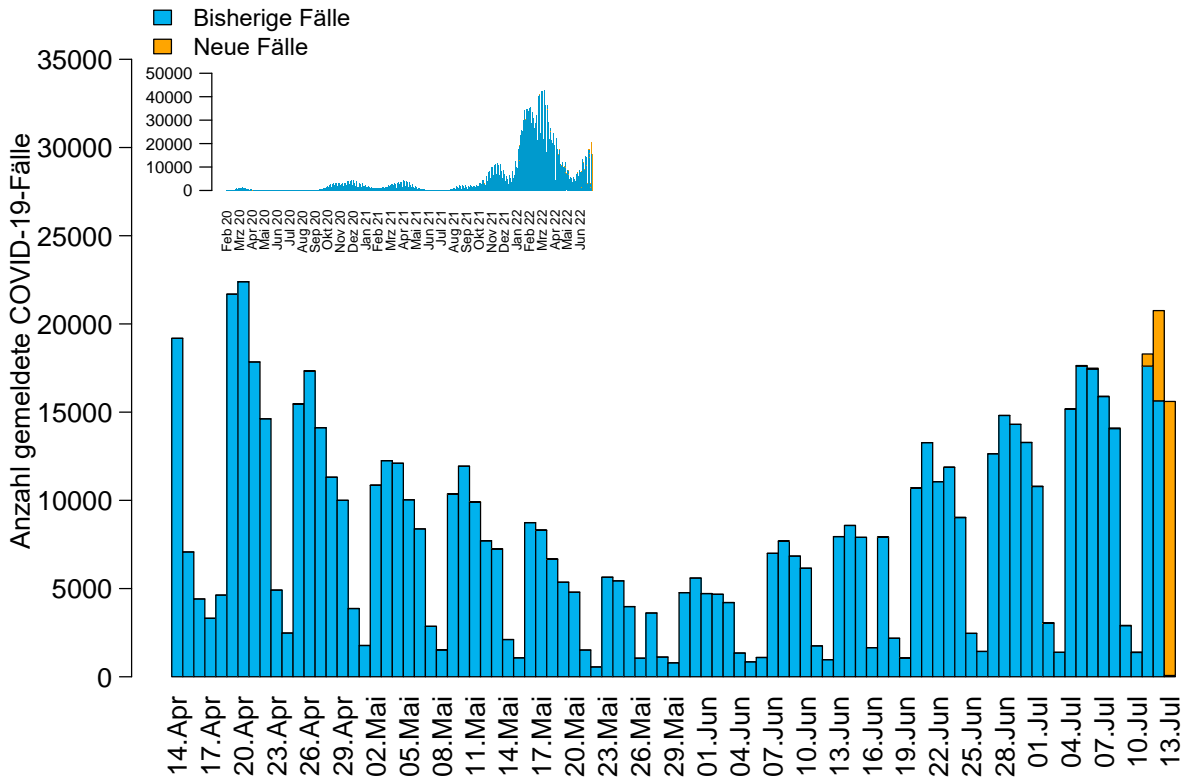


Abbildung 1: Anzahl der übermittelten COVID-19-Fälle nach Meldedatum (blau: bisherige Fälle; gelb: neu übermittelte Fälle), Baden-Württemberg, Stand: 13.07.2022, 16:00 Uhr.

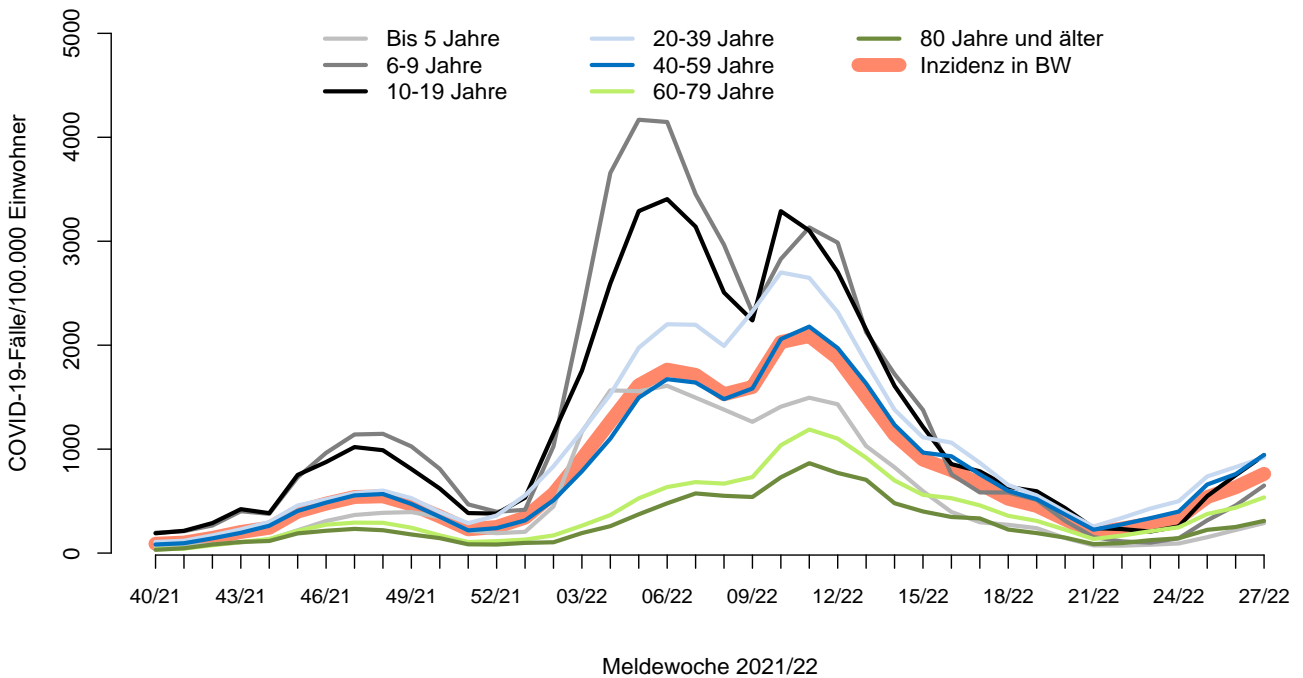


Abbildung 2: Übermittelte COVID-19-Fälle 2021/22 pro 100.000 Einwohner nach Altersgruppe und Meldewoche mit Landesdurchschnitt (rote Linie), Baden-Württemberg, Stand: 13.07.2022, 16:00 Uhr.